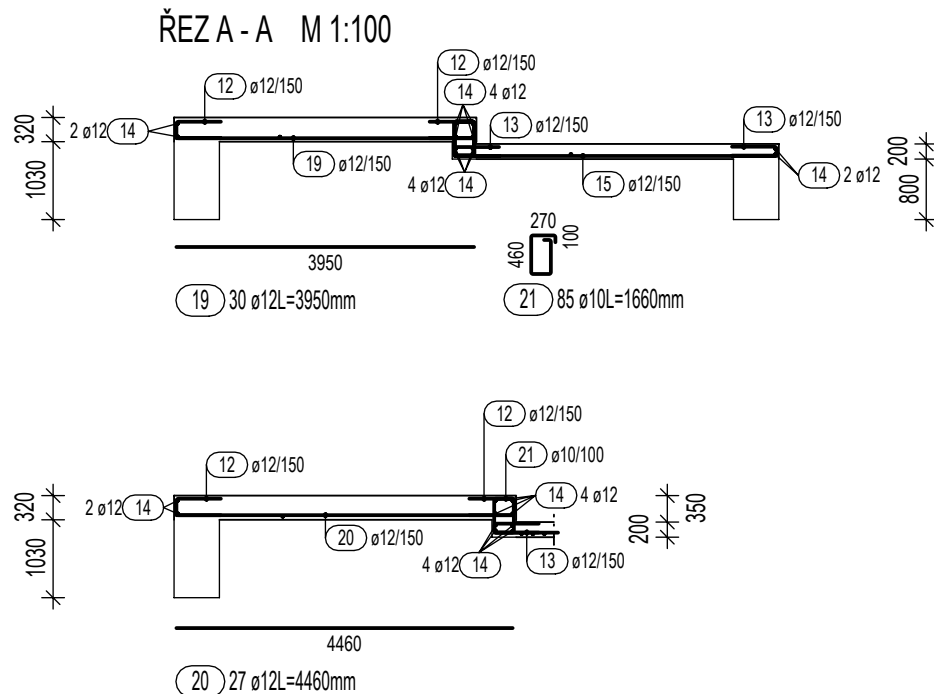


Výkaz výztuže

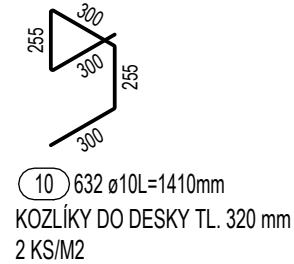
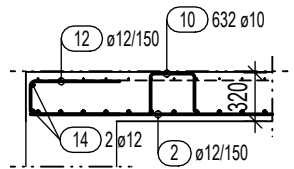
Pol.	Ks	Ø	Jednotl. délka [m]	Celková délka [m]	Hmotnost [kg]
1	19	12	5.80	110.20	97.86
2	745	12	6.06	4514.70	4009.05
3	81	12	5.54	448.74	398.48
4	81	12	3.55	287.55	255.34
5	12	12	2.55	30.60	27.17
6	101	12	5.42	547.42	486.11
7	174	12	4.73	823.02	730.84
8	79	12	5.00	395.00	350.76
9	104	12	5.51	573.04	508.86
10	632	10	1.41	891.12	549.82
11	449	10	1.11	498.39	307.51
12	304	12	1.43	434.72	386.03
13	422	12	1.33	561.26	498.40
14	1	12	bm	392.30	348.36
15	30	12	4.27	128.10	113.75
16	190	12	1.51	285.95	253.92
17	52	12	1.46	75.66	67.19
18	50	12	1.48	74.00	65.71
19	30	12	3.95	118.50	105.23
20	27	12	4.46	120.42	106.93
21	85	10	1.66	141.10	87.06

Celková hmotnost [kg] :

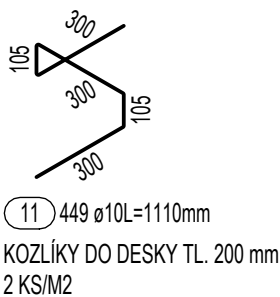
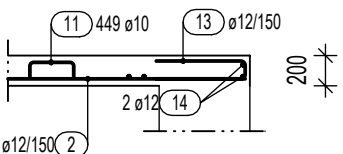
9754.38



ŘEZ DESKOU TL. 320 mm M 1:50



ŘEZ DESKOU TL. 200 mm M 1:50



MATERIÁLY:

BETON

- C20/25-XC2 - konstrukce v kontaktu se zemínou
- C25/30-XC1 - Nadzemní konstrukce
- C12/15 - Podkladní betony
- Stropní panely typu Spiroll. Přesnou typizaci panelů provede prefa. Zatížení viz Statický výpočet

OCEL

- B500B - výztuž
- S235 JR - ocelové nosníky
- třída provedení EXC2
- kategorie korozní agresivity: interiéru C1, exteriéru C3 (věž) dle ČSN EN 14713-1

KRYTÍ VÝZTUŽE

- Konstrukce v kontaktu se zemínou C_{nom} = 75 mm
- při betonáži do výkopu C_{nom} = 40 mm
- při betonáži na podkladní betonu C_{nom} = 30 mm
- Základová deska boky+horní C_{nom} = 25 mm
- Nadzemní konstrukce C_{nom} = 25 mm

244--25.3.2025

02	13.3.2025	Odstranění drátkobetonových podlah - úprava řešení základové desky	JV
01	15.10.2024	Úprava desky a sloupů	JV
00	27.6.2022	První vydání	JV
STUPEŇ			DÚR/DSP
NÁZEV AKCE			
Požární zbrojnice pro jednotku sboru dobrovolných hasičů Turnov			
ČÁST DOKUMENTACE			
D.1.2 STAVEBNĚ KONSTRUKČNÍ ŘEŠENÍ			
STAVEBNÍK	GENERÁLNÍ PROJEKTANT	HIP	Ing. Pavel Veverka - FAPAL s.r.o.
MĚSTO TURNOV ANTONÍN DVOŘÁK 335 511 01 TURNOV	JAN HOŠEK MIKULÁŠOVICE 795 407 79 MIKULÁŠOVICE	PROJEKTANT	FAPAL s.r.o. Stará Městská 250/2 412 01 Litoměřice IČ 06083927
LOKALITA	ČÍSLO ZAKÁZKY	VYPRACOVAL	Ing. Jan Vopička
p.č. 708/12 k.ú. Daliměřice	012-22-20	ZODPOVĚDNÝ PROJEKTANT	Ing. Jan Vopička (ČKAIT 0014055)
DATUM	MĚŘÍTKO	ČÍSLO PŘÍLOHY	ČÍSLO VÝKRESU
06/2022	1:100	115-22-VYZ107a	PARE
NÁZEV VÝKRESU		PARE	
Základová deska - dolní povrch		D.1.2.b	
- výztuž		115-22-VYZ107a	
Revize 02			